

Distribuidor automático FST883

Dispositivo para la división flexible de caudales de llenado



Idénticos caudales de llenado, sean cuales fueren las condiciones.

Forzosamente, el caudal de producto expulsado por una máquina llenadora ocasiona problemas para obtener un llenado cuyo peso sea exacto, cuando dicho caudal va a distribuirse en diferentes caudales de llenado, para su procesamiento ulterior. Gracias al distribuidor automático de caudal de llenado FST883, VEMAG logra resolver el problema. Caudales de llenado perfectamente idénticos, sean cuales fueren las condiciones de producción, garantizan un llenado de peso exacto, y con ello sobresaliente y uniforme calidad del producto.



FST883

El distribuidor de caudal de llenado funciona conforme al principio de rotor. Gracias a los diferentes elementos de rotor se logra la producción de caudales de llenado totalmente idénticos, que garantizan un llenado de peso exacto. Al prescindir del propio accionamiento se evitan aumentos de temperatura que pudieran ocasionar deterioro de la calidad.

Aplicación

El distribuidor de caudal de llenado ha sido diseñado como aparato antepuesto para máquinas embutidoras al vacío y se monta directamente en la salida de la máquina. La conexión a subsiguientes etapas de procesamiento se efectúa por medio de tubos flexibles, o bien por tubería. Los diferentes largos no afectan la exactitud de llenado. El sistema, flexible, puede adaptarse a la respectiva aplicación que desea obtener el cliente. La separación para obtener diferentes caudales de llenado puede elegirse libremente. Gracias a la flexibilidad del sistema, en muchos casos se logra la integración en líneas de producción ya existentes. Bien sea para llenar, dividir, o formar los productos: gracias al distribuidor de caudal, mejora decididamente la exactitud del peso.

Funcionamiento totalmente automático

El distribuidor de caudal de llenado trabaja en forma totalmente automática, sin necesidad de ajustes manuales hechos por el operario en el aparato. En esta forma se logra alto grado de estandarización en el producto.

Limpieza y mantenimiento

El distribuidor de caudal de llenado ha sido construido totalmente en acero inoxidable de primerísima calidad, y plástico aprobado para el contacto con productos alimenticios. Los diferentes componentes pueden limpiarse fácilmente empleando equipos de baja presión. El distribuidor de caudal de llenado no precisa mantenimiento.

Posibilidades de utilización

El distribuidor de caudal de llenado puede utilizarse con las siguientes máquinas embuchadoras:

- ROBOT 500
- ROBBY / ROBBY-2
- Serie HPE
- Serie DPE

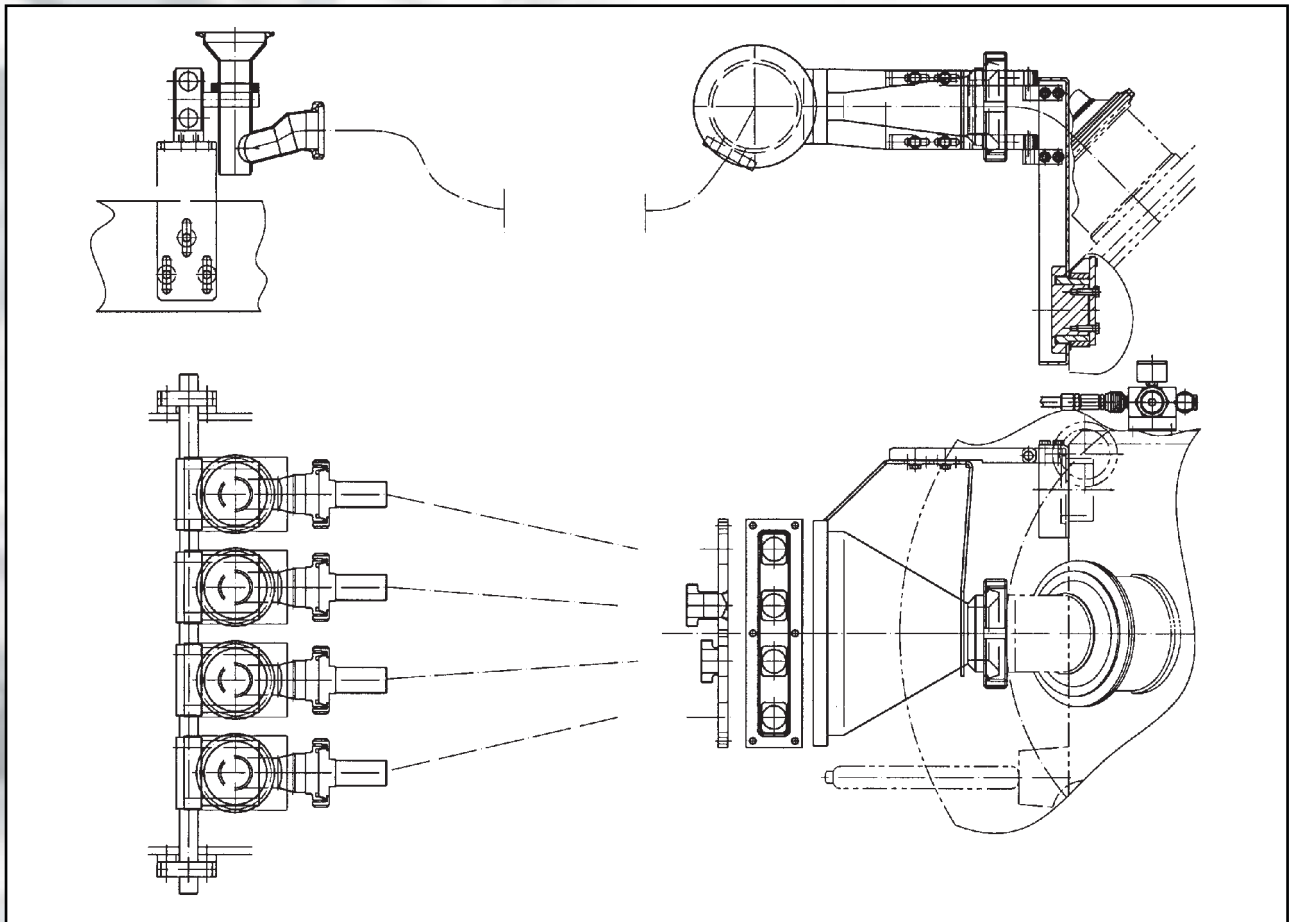
El distribuidor de caudal de llenado puede integrarse en las siguientes líneas de producción:

- Procesamiento en varias pistas de rellenos de carne, pescado, queso o verduras, para la fabricación de productos rellenos, por medio de equipos de coextrusión
- Llenado en varias pistas de productos de consistencia viscosa hasta semifluida – en cajas o moldes, por medio de la cabeza de llenado 981
- Porcionado y distribución en varias pistas de productos de consistencia viscosa hasta sólida, utilizando dispositivos neumáticos de corte
- Colocación en varias pistas de productos planos, por medio de toberas planas



Datos técnicos

Distancia entre cámaras: 48 / 76 mm
Unión por borne conexión de salida: DN 50 según DIN 32 676



VEMAG Maschinenbau GmbH
Postfach 1620, D-27266 Verden
Teléfono +49 42 31-77 70, Fax +49 42 31-77 72 41
<http://www.vemag.de>, e-mail@vemag.de

Por cortesía de: